

ProVelo: Eine Fahrrad- Interessengemeinschaft für GL



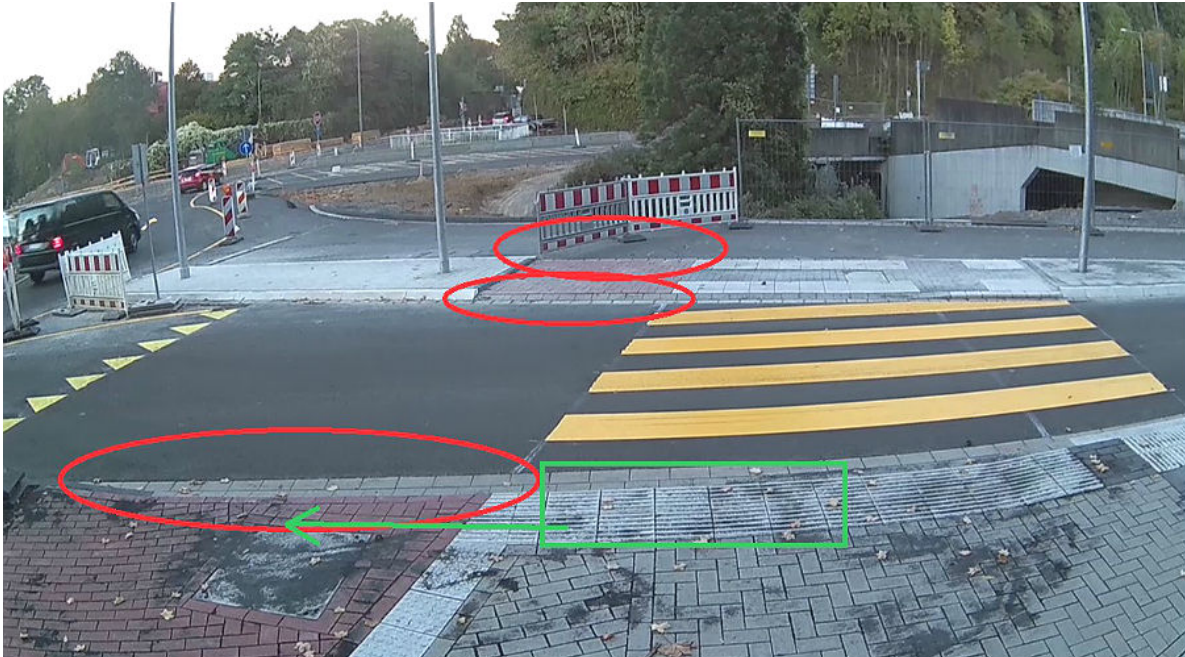
BERGISCH GLADBACH

ProVelo ist eine selbstorganisierte, unabhängige Interessengemeinschaft aus Bergisch Gladbach, die sich mit den verschiedensten Themen des Radverkehrs befasst. Wir sind keine Partei, Verein oder Unternehmung.

Unser Anspruch ist, Probleme in der Radverkehrsinfrastruktur zu beheben, zeitgemäße Konzepte auszuarbeiten und bekanntzumachen sowie Verbesserungen nach den entsprechenden Radweg- und Straßenbaubestimmungen (ERA 2010, RAS 06) umzusetzen. Und dort wo deren Standards unserer Meinung nach unzureichend sind, fordern wir strengere Vorschriften und Abmessungen.

Nicht jeder mag Mitgliedschaften in Fahrrad- oder Verkehrs-Clubs, daher geht leider viel Potential an Fachwissen und Ortskenntnissen verloren. Wir bieten eine unabhängige

Plattform in einer wachsenden Gemeinschaft von Radfahrenden an, um als „Gruppe“ besser Gehör zu finden und um sich auszutauschen.



Der neue Kreisverkehr Schnabelsmühle weist Kanten im Radweg auf.

Bergisch Gladbach braucht eine Radfahr-Lobby

Bergisch Gladbach braucht eine starke Radfahr-Lobby – damit der Radverkehr gestärkt wird und auf einen neuen Level in Bergisch Gladbach gehoben werden kann. Wir beäugen kritisch das Mobilitätskonzept und deren Umsetzung.

Gegründet wurde ProVelo im Sommer 2016. Wir sind mittlerweile rund 10 leidenschaftliche Radfahrende zwischen 30 und 60 und finden uns einmal im Monat zu einem Treffen zusammen. Diese Termine sind öffentlich und finden jeden 1. Donnerstag im Monat um 18:30 Uhr im Jugendzentrum Q1 am Quirlsberg statt.

Lesen Sie mehr: Alle Beiträge zum Thema Radverkehr

Bei uns sind alle willkommen, die Vorschläge einbringen, mitdiskutieren und aktiv werden möchten. Themen und Projekte können bei uns alleine oder in Kleinteams ausgearbeitet werden. Wir nutzen unsere Kontakte bei Verantwortlichen der

Stadt, sowie dem ADFC um Lösungen auszuarbeiten und damit eine Umsetzung vorantreiben.

Was sind unsere Ziele?

Unsere Themen sind so vielfältig wie die Ansprüche der ProVelo-Aktiven:

- Gefahrenstellen für den Radverkehr orten und eine deutliche Verbesserung erwirken
- Verbesserung der Radwegqualität
- Erarbeitung alternativer Konzepte für Radwege mit hohem Gefahrenpotential (Keine Radwege neben Parkplätzen im Öffnungsbereich von Autotüren, mind. 1,00 m Abstand/Doorzone)
- Wir setzen uns für getrennte Fuß-/ und Radwege ein (anstatt gemischte Wege). Um das Konfliktpotential zwischen Fußgängern und Radfahrern zu reduzieren
- Erwirkung der Freigabe von Einbahnstraßen (z.B. Laurentiusstr.)
- Programmsteuerung von Ampelanlagen verbessern, so dass die Gesamtquerungszeit für Radfahrer nicht unnötig lang sind
- Ampeln so umrüsten, dass diese Fahrräder in jedem Fall detektieren/erkennen können (tags wie nachts)
- Öffnung der Fußgängerzone für den Radverkehr in der Innenstadt
- Schaffung von Radabstellplätze (ausreichend vorhanden und sicher)
- Findung und Dokumentation von schnellen/guten Radverbindungen nach Köln, Leverkusen sowie innerstädtisch
- Einflussnahme bei neuen Bauprojekten, um sicherzustellen, dass diese keine Nachteile für den Radverkehr bergen
- Untersuchungsdurchführung im Bereich Implementierung neuer Fahrradstraßen ins Stadtbild
- Aufhebung der noch vorhandenen Radwegbenutzungspflicht

Mithilfe

Um Probleme zu beseitigen müssen diese zuerst lokalisiert werden. Da wir nicht jeden Winkel des Stadtgebiets gut genug kennen, sind wir auch auf Hinweise aus der Bevölkerung angewiesen.

Wir haben schon viele verbesserungswürdige Stellen gefunden und werden diese auf unserer zukünftigen Webseite auflisten. Verbesserungsvorschläge, Gefahrenpunkte und andere Hindernisse für ein reibungsloses Radfahren können uns jederzeit alle Alltags-, Freizeit und Sportradler melden und uns aktiv unterstützen, damit unsere Stadt radfahrerfreundlicher wird.

Diese werden wir auf unserer zukünftigen Webseite nachtragen, um so durch Abgleich doppelte Meldungen zu vermeiden. Momentan ist ein Kontakt nur über die Facebook-Seite ProVelo Bergisch Gladbach per „Nachricht senden“ möglich.

Sobald die Webseite fertiggestellt ist, wird dies bekanntgegeben. Dann wird es auch die Möglichkeit geben, per E-Mail mit uns in Kontakt zu treten.



Die erste Critical-Mass-Aktion im April 2016. Foto: Markus Bollen

Gründung

Kennengelernt und zusammen gefunden haben wir uns im Rahmen

der Critical Mass Bergisch Gladbach (CM). Die CM ist eine Fahrradfahrt, welche an jedem zweiten Freitag des Monats durch zahlreiche Stadtteile Bergisch Gladbachs führt. Die Route ist vorher nicht festgelegt.

Ziel der CM ist, den Radverkehr deutlich sichtbar zu machen und damit auf die Dringlichkeit der Infrastrukturverbesserung für Radfahrende hinzuweisen. Gestartet wird um 19:00 auf dem Platz der Partnerstädte (zwischen Busbahnhof GL-Zentrum, Marktkauf und der Stationsstraße).

Es fahren stets einige Mitglieder von ProVelo bei der Critical Mass mit, so dass man auch dort einfach ins Gespräch kommen kann. Die nächsten beiden CMs finden am Freitag den 14.10.2016 und am 11.11.2016 statt.